



pure
montagne
CÔTE D'AZUR

Vésubie-Valdeblore

Vésūbia Mountain Park



La montagne toute l'année



DÉPARTEMENT
DES ALPES-MARITIMES

06



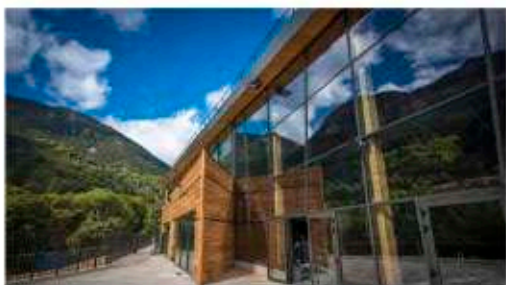
LE VESÚBIA MOUNTAIN PARK, COMPLEXE UNIQUE EN EUROPE

Situé en plein cœur de la Vésúbie, non loin du littoral, le **Vesúbia Mountain Park**, complexe sportif de 3000 m² à l'architecture contemporaine parfaitement intégrée dans un cadre naturel d'exception, vous propose des activités ludiques de montagne indoor ouvertes sur un terrain de jeux extérieur sans limite.

Lieu sportif et de loisirs innovant et visionnaire, ouvert à tous, qui réinvente et rend ludiques les sports de montagne et les sensations associées.

Le cœur de l'expérience Vesúbia Mountain Park, c'est vivre une aventure : celle de la montagne !

Le Vesúbia Mountain Park a été pensé pour toute la famille pour que chacun puisse découvrir et pratiquer le canyoning, l'escalade, la natation ou encore profiter d'une zone de bien-être et détente.





ESPACE CANYONING

Structure unique en Europe composée trois bassins de réception situés à des niveaux différents avec toboggans, sauts de 1 à 6 m de hauteur et descentes en rappel de 3 et 8 m de hauteur.

TARIFS

Entrée unitaire: 23,70€

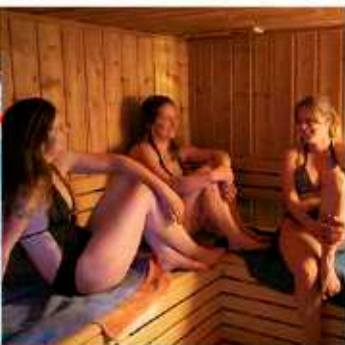
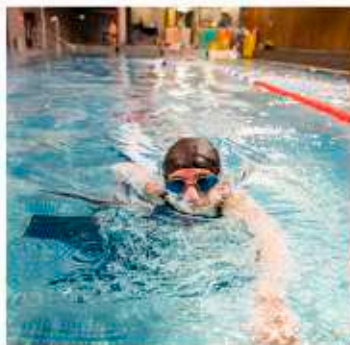
Tarif réduit: 20,50€

-12 ans: 17,50€

INFOS PRATIQUES.

- **Durée de l'activité: 1 h30**
- **Réservation indispensable**
- **Âge minimum: 9 ans**





ESPACE AQUATIQUE, BIEN-ÊTRE & FORME

Un bassin de 25 m, une plage de 400 m² à l'extérieur, un solarium à l'intérieur, une piscine ludique avec jets et banquette hydromassants, et pour les plus petits une pataugeoire de 30 m². Un espace bien-être avec un sauna hammam et un plateau de cardio-musculation de 80 m².

ESPACE AQUATIQUE

TARIFS

Entrée unitaire: 5,70€ / Tarif réduit: 5,10€ / -12 ans: 3,60€

-3 ans: gratuit

INFOS PRATIQUES.

- Les enfants de - 12 ans ou ne sachant pas nager doivent être accompagnés et sous la surveillance d'un adulte
- Port du bonnet de bain, slip ou boxer de bain obligatoires

ESPACE BIEN-ÊTRE & FORME, SAUNA HAMMAM ET SALLE DE FITNESS

TARIFS/ Accès piscine inclus

Entrée unitaire: 12,40€

Tarif réduit: 10,40€



Vesubia Mountain Park
D'UNE montagne
DEUX MARCHÉS



ESPACE ESCALADE, PARCOURS AVENTURE & GRIMPE LUDIQUE

ESCALADE

Perfectionnement ou initiation.

Le Vesubia Mountain Park propose un mur de 33 couloirs entre 11 m et 13 m de hauteur ainsi qu'une structure de blocs de 4 m avec tapis de réception.

TARIFS

Entrée unitaire: 12,30€ / Tarif réduit: 11€ / -12 ans: 9,90€

INFOS PRATIQUES.

Âge minimum: 3 ans pour le bloc, 5 ans pour le mur

PARCOURS AVENTURE

(10 - 12 mètres) comprenant 12 ateliers.

TARIFS

Entrée unitaire: 15,30€ / Tarif réduit: 13,80€ / -12 ans: 11,40€

INFOS PRATIQUES.

Âge minimum: 8 ans, taille minimum: 1,20 m, durée de l'activité: 1 h

GRIMPE LUDIQUE

150 m² composés de 16 challenges et 21 lignes d'ascension pour les petits comme pour les grands.

TARIFS

Entrée unitaire: 15,50€/ Tarif réduit: 14€ / -12 ans: 12,50€

INFOS PRATIQUES.

Âge minimum: 5 ans, taille minimum: 1m, poids minimum: 15 Kg, durée de l'activité: 1 h

PASS À LA JOURNÉE SPORT & AVENTURE

PASS 3 ACTIVITÉS

- ADULTE : 40 € / MOINS DE 12 ANS : 25 €
CANYON et 2 activités au choix parmi :
Grimpe Ludique, Parcours Aventure, Escalade & Bloc.

PASS 4 ACTIVITÉS

- ADULTE : 50 € / MOINS DE 18 ANS : 40 € / MOINS DE 12 ANS : 30 €
CANYON ET ESPACE AQUATIQUE & BIEN-ÊTRE et 2 activités au choix parmi :
Grimpe Ludique, Parcours Aventure, Escalade & Bloc.

ACTIVITÉS

- CANYON (dès 9 ans, durée 1h30)
- GRIMPE LUDIQUE (dès 5 ans, 1m et 15kg, durée 1h)
- ESPACE AQUATIQUE & BIEN-ÊTRE
- ESCALADE & BLOC (dès 5 ans, en autonomie)
- PARCOURS AVENTURE (dès 8 ans et 1,20m, durée 1h)



• vesubia-mountain-park.fr - contact : accueil@vesubia.fr

Allée Docteur Fulconis - 06450 Saint Martin Vésubie

Régie Vesubia établissement secondaire du Syndicat Mixte pour le Développement
de la Vallée de la Vésubie et du Valdeblère

Siret 200 029 833 00114 - APE 9311Z - N° TVA Intracommunautaire FR78200029833



DÉPARTEMENT
DES ALPES-MARITIMES

06

Vesubie-Valdeblère

Une montagne de sensations